

RESPUESTAS AL CUESTIONARIO SOBRE VERTEDEROS (SECUNDARIA)

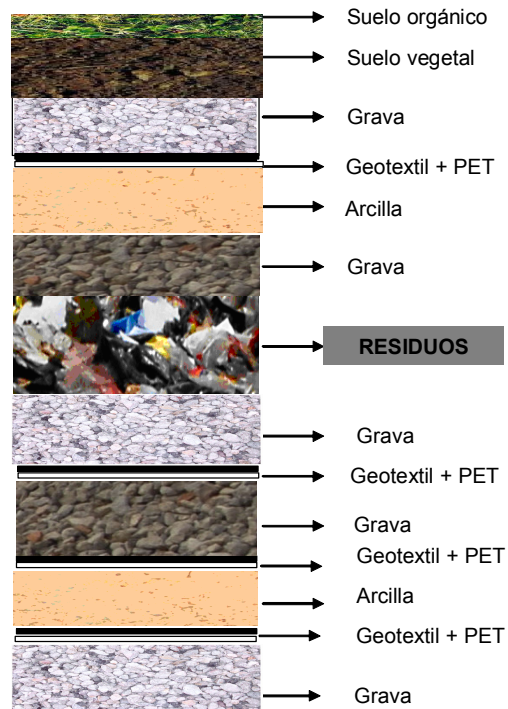
1. ¿Sabes cuántos kilogramos de basura genera cada persona por día aproximadamente? Conociendo este dato podrás calcular la cantidad de basura generada por toda la Comunidad de Madrid en un mes.

1,5 KG en las ciudades

2. ¿Qué es un vertedero controlado? Haz un esquema sencillo de sus distintas capas

Son instalaciones de grandes dimensiones en las que se depositan de forma controlada aquellos residuos que no pueden ser reciclados, reutilizados o valorizados. Para asegurar el aislamiento de los residuos del medio, los vertederos controlados incluyen una serie de capas de materiales impermeabilizantes. Un esquema podría ser el siguiente:

CAPAS DE UN VERTEDERO CONTROLADO



3. ¿Qué son los lixiviados?

Son los líquidos que se producen en los vertederos por la descomposición de la basura junto con el agua de lluvia. Al contener gran cantidad de materia orgánica, es aconsejable su tratamiento y la impermeabilización del terreno. El tratamiento se realiza mediante un sistema de depuración biológica, donde los microorganismos son los responsables del proceso.

4. ¿Qué se obtiene a partir del biogás que se obtiene en el vertedero?

Se obtiene energía eléctrica, a través de los motogeneradores.

5. Explica los residuos que van a cada uno de los cuatro contenedores que vemos por la calle.

Contenedor Amarillo: envases de plástico, latas y briks.

Contenedor Azul: papel y cartón (periódicos, revistas, cuadernos, cajas, etc.)

Iglú verde: Envases de vidrio: botellas, frascos y tarros de vidrio.

Contenedor de Resto: residuos orgánicos y todos aquellos pequeños residuos que no deban ir a los anteriores contenedores ni a los Puntos Limpios.